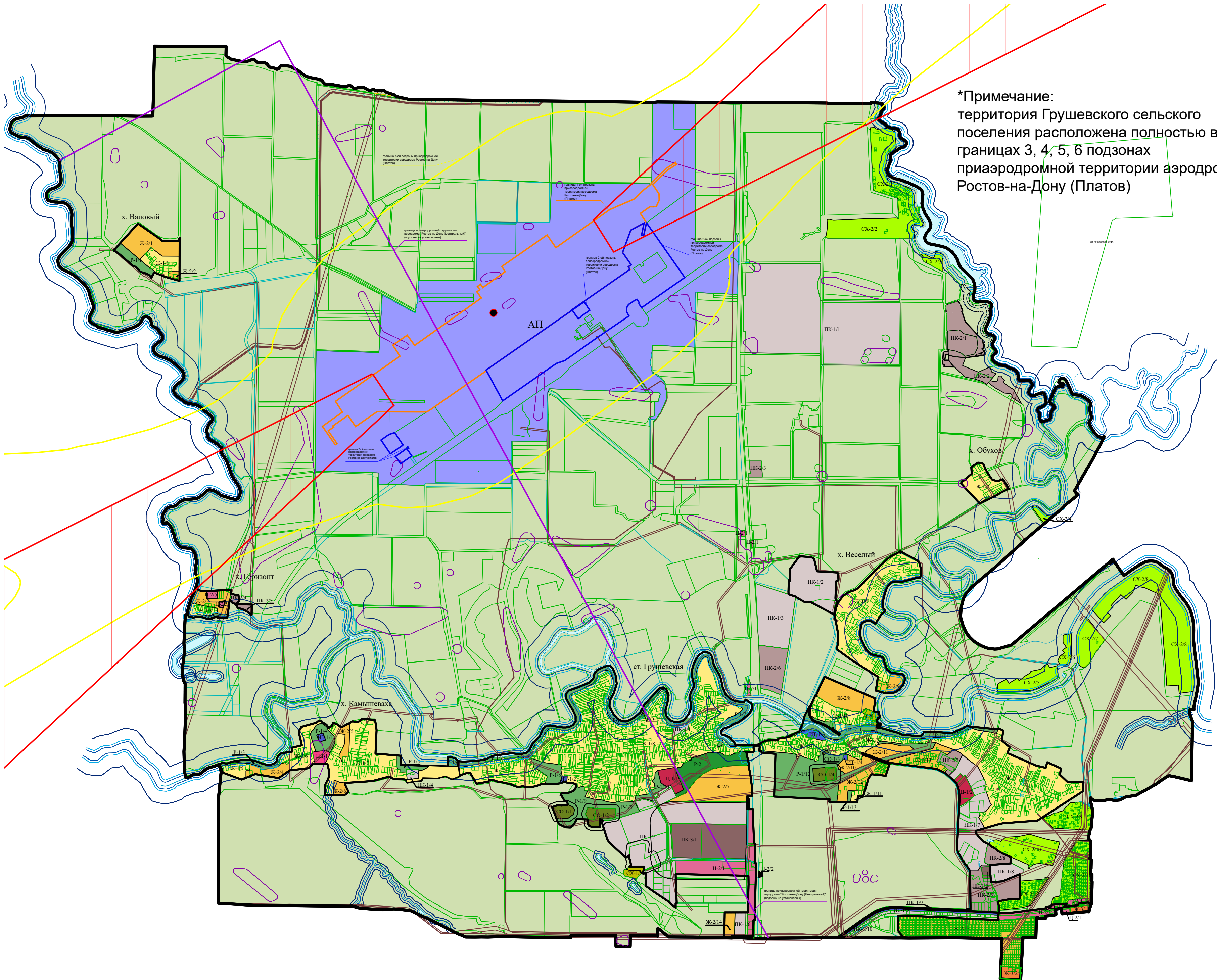


*Примечание:
территория Грушевского сельского поселения расположена полностью в границах 3, 4, 5, 6 подзонах приаэродромной территории аэродрома Ростов-на-Дону (Платов)



Условные обозначения:

- Граница сельского поселения
 Граница населенного пункта

Территориальные зоны:

Общественно-деловые зоны

- | | |
|--|---|
| | Ц1-1: Зона делового центра |
| | Ц1-1/1; Ц1-2 Зона обслуживания и деловой активности местного значения |
| | Ц1-2/1; Ц1-2/2; Ц1-2/3; Ц1-2/4; Ц1-2/5 Зона деловой, производственной активности и обслуживания кадров, делового, федерального и регионального значения |
| | Жилые зоны: |
| | Ж-1/1; Ж-1/2; Ж-1/3; Ж-1/4; Ж-1/5; Ж-1/6; Ж-1/7; Ж-1/8; Ж-1/9; Ж-1/10; Ж-1/11; Ж-1/12
Зона сущестующей индивидуальной жилой застройки |
| | Ж-2/1; Ж-2/2; Ж-2/3; Ж-2/4; Ж-2/5; Ж-2/6; Ж-2/7; Ж-2/8; Ж-2/9; Ж-2/10; Ж-2/11
Ж-2/13; Ж-2/14; Ж-2/15 Зона развития индивидуальной жилой застройки |
| | Ж-3/1; Ж-3/2 Зона развития смешанной жилой застройки |

Зоны специального назначения:

- CO-1/1; CO-1/2; CO-1/3; CO-1/4 Зона кладбища

Производственные и коммунальные зоны

- | | |
|---|---|
| ПК-1/1; ПК-1/2; ПК-1/3; ПК-1/4; ПК-1/5; ПК-1/6; ПК-1/7; ПК-1/8; ПК-1/9; ПК-1/10 | Зона производственно-коммунальных объектов V класса вредности |
| ПК-2/1; ПК-2/2; ПК-2/3; ПК-2/4; ПК-2/5; ПК-2/6; ПК-2/7; ПК-2/8; ПК-2/9 | Зона производственно-коммунальных объектов IV класса вредности |
| ПК-3/1; ПК-3/2 | Зона производственно-коммунальных объектов III класса вредности |

Природно-рекреационные зоны:

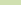
- P-1/1; P-1/2; P-1/3; P-1/4; P-1/5; P-1/6; P-1/7; P-1/8; P-1/9; P-1/10; P-1/11; P-1/12; P-1/13 Зона саженов

Зоны инженерной и транспортной инфраструктуры:

- | | |
|--|--|
| ИТ-1/1; ИТ-1/2; ИТ-1/3; ИТ-1/4; ИТ-1/5 | Зона инженерно-транспортной инфраструктуры |
| АП | Зона аэропортового комплекса "Платов" |

Сельскохозяйственные зоны:

- | | |
|---------|--|
| Желтый | CX-1/1; CX-1/2 Зона объектов и производств агропромышленного комплекса |
| Зеленый | CX-2/1; CX-2/2; CX-2/3; CX-2/4; CX-2/5; CX-2/6; CX-2/7; CX-2/8; CX-2/9; CX-2/10 Зона садоводства |

- | | |
|---|--------------------------------------|
|  | Земли покрытые поверхностными водами |
| | Сельскохозяйственные угодья |

Зоны с особыми условиями использования:

Границы территорий объектов культурного наследия

- Граница территории объекта культурного наследия
- Санитарно-защитная зона предприятий, сооружений и иных объектов

Водоохранные зоны

-

[illegible]

- Береговые полосы:**

Береговая полоса

Охранная зона инженерных коммуникаций

- Охранные зоны объектов инженерной инфраструктуры, в том числе линейных объектов инженерной инфраструктуры
- Приаэродромная территория:**

граница 7-ой подзоны приаэродромной территории аэродрома Ростов-на-Дону (Пл

- граница 2-ой подзоны приаэродромной территории аэродрома Ростов-на-Дону (Платов)
- граница 1-ой подзоны приаэродромной территории аэродрома Ростов-на-Дону (Платов)

граница приаэродромной территории аэродрома *Ростов-на-Дону (Центральный)
(подзоны не установлены)

- Контрольная точка аэропорта
- граница полосы воздушного подхода

						102-2022-ИЗ3
						Внесение изменений в правила землепользования и застройки Грушевского сельского поселения Ахсайского района Ростовской области
Изм.	№ от	Лист	Масштаб	Подпись	Дата	
Проверка Разработ.	Войнова Полов		Машират 1:25 000	Лист	Листов	Правила землепользования и застройки Грушевского сельского поселения Ахсайского района Ростовской области
						Карта градостроительного зонирования Грушевского сельского поселения
						ООО "Архитектура и градостроительство"